



Stiftung für eidgenössische Zusammenarbeit
Fondation pour la collaboration confédérale
Fondazione per la collaborazione confederale
Fundaziun per la collavuraziun federala



Informationen zum Programm

ZIELGRUPPE

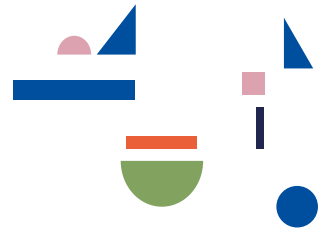
Das Programm ist auf junge, arbeitssuchende Menschen ausgerichtet, die nach ihrer Ausbildung eine andere Landessprache lernen oder sich darin verbessern möchten. Die Teilnehmenden müssen über eine Lehr-, Hochschul- oder Fachhochschulausbildung verfügen und bei einem Regionalen Arbeitsvermittlungszentrum (RAV) gemeldet sein.

ZIEL

Durch ein Berufspraktikum können die Teilnehmenden wertvolle Berufserfahrungen sammeln und ihre Kenntnisse einer weiteren Landessprache verbessern. Dadurch steigern die Teilnehmenden ihre Chancen auf dem Arbeitsmarkt.

ANMELDUNG

Eine Anmeldung ist jederzeit möglich auf:



Wichtige Eckdaten zum Programm

DAUER UND ARBEITSZEIT

Das Praktikum dauert max. 6 Monate. In dieser Zeit wohnen die Teilnehmenden in der Nähe des Praktikumsortes und sind zu 100 % (max. 42 Std./Woche) im Praktikum engagiert. Sie arbeiten zu 80 % im Betrieb. 20 % der wöchentlichen Arbeitszeit stehen für Sprachkurse, Hausaufgaben und Bewerbungen zur Verfügung.

SPRACHKURS

Das Budget für die Sprachkurse liegt bei CHF 2'000 (für 6 Monate). Die ch Stiftung unterstützt bei der Suche nach einem geeigneten Kurs und bezahlt die Rechnungen. Pro Woche müssen 4–6 Lektionen besucht werden.

KOSTEN FÜR FIRMEN

Die Kosten für die Praktikumsbetriebe liegen in der Regel zwischen ca. CHF 550.– bis 800.– monatlich. Der genaue Betrag wird von der Arbeitslosenkasse festgelegt und ist abhängig von der Qualifikation und Erfahrung der Teilnehmenden. Nach Abschluss eines Praktikums erhält der Betrieb eine einmalige Rechnung durch die Arbeitslosenkasse.

ENTSCHÄDIGUNG FÜR TEILNEHMENDE

Der Praktikumslohn wird in Form von Taggeldern direkt durch die Arbeitslosenkasse ausbezahlt. Die Teilnehmenden erhalten während des Praktikums zusätzliche finanzielle Unterstützung für Verpflegung, Unterkunft und Transport: CHF 300.–/Monat für Miete, CHF 35.–/Arbeitstag für Mahlzeiten, sowie Rückerstattung einer Bahnreise pro Woche in den Ursprungskanton.

ADMINISTRATION

Der administrative Aufwand für Praktikumsbetriebe ist gering. Sie erstellen ein Praktikumsprogramm, verfassen am Ende des Praktikums ein Arbeitszeugnis und unterschreiben das monatliche Anwesenheitsblatt, welches die ch Stiftung verschickt. Die ch Stiftung verfasst den Praktikumsvertrag und kümmert sich um sämtliche administrativen Schritte. Sozialversicherungen und Betriebsunfallversicherungen werden durch den Kanton gedeckt.



Organisation




Die ch Stiftung für eidgenössische Zusammenarbeit wird von allen Kantonen getragen. Sie organisiert im Auftrag des Staatssekretariats für Wirtschaft (SECO) seit 1993 unter der Bezeichnung Premier Emploi Berufspraktika als nationale arbeitsmarktliche Massnahme (AMM). Im Fokus des Programms stehen die Förderung der Landessprachen, die Mobilität auf dem Arbeitsmarkt sowie die Qualifikation von jungen Berufsleuten. Beteiligt sind zahlreiche KMUs, aber auch NGOs, öffentliche Institutionen sowie grössere Privatunternehmen.

Kontakt

ch Stiftung für eidgenössische
Zusammenarbeit
Programm Premier Emploi
Haus der Kantone
Speichergasse 6
3001 Bern

Tel. 031 320 16 15
piaget@chstiftung.ch



 [chstiftung.ch](https://www.chstiftung.ch)
 [fondationCH](#)
 [chstiftung](#)

